

# onOffice WordUpload für Mac 2019

Version: 2.03 / Stand: 30.4.2019

## Systemvoraussetzungen

Für eine korrekte Funktionsweise des Upload-Tools sollten mindestens folgende Versionen installiert sein:

- macOS: 10.12 (abzurufen über das Menü  ÜBER DIESEN MAC)
- Word: 16.23 (in Word abzurufen über das Menü WORD-INFO MICROSOFT WORD)

## Installation

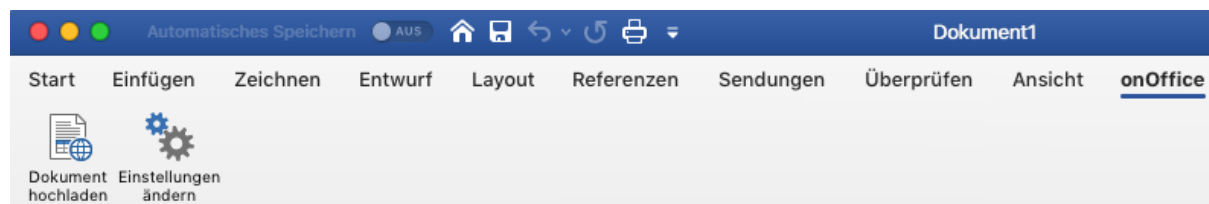
Vor der Installation der neuen Lösung sollte sichergestellt sein, dass die bisherige WordUpload-Lösung für Mac in jedem Fall deinstalliert ist! Beim Start von Word sollte kein onOffice-Register mehr sichtbar sein!

Zur Installation der neuen Lösung beenden Sie ggf. Word und kopieren die Datei **WordUpload2019.dotm** in den Ordner

```
~/Library/Group Containers/UBF8T346G9.Office/  
Benutzerinhalte/AutoStart/Word
```

In den korrekten Library-Ordner springen Sie am schnellsten, indem Sie in den Finder wechseln, die **Alt**-Taste drücken und gedrückt halten während Sie **GEHEZU-LIBRARY** aufrufen.

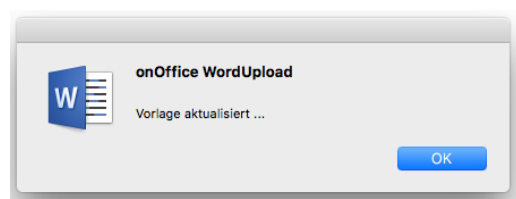
## Einrichtung



Beim nächsten Start von Word ist ein neues Register "onOffice" auf dem Menüband von Word eingebunden. Klicken Sie auf **EINSTELLUNGEN ÄNDERN**, um die Login-Daten einzugeben.

## Bedienung

Nachdem eine Vorlage von onOffice heruntergeladen und in Word geöffnet wurde, kann der Anwender die gewünschten Änderungen vornehmen. Am Ende klickt er dann auf **DOKUMENT HOCHLADEN** und nach wenigen Augenblicken erscheint die entsprechende Erfolgsmeldung:



## Troubleshooting

Um Problemen beim Upload auf die Spur zu kommen, führt das Tool in dem folgenden Verzeichnis eine Logdatei WordUploadLog.txt:

```
~/Library/Group Containers/UBF8T346G9.Office/  
onOfficeWordUpload
```

Standardmäßig werden hier die wichtigsten Daten jedes Upload-Vorgangs festgehalten:

```
30.04.2019 14:42:46 ++++++ WordUpload2019Start 2.03 ++++++  
30.04.2019 14:42:46 Login-String ausgelesen und entschlüsselt  
30.04.2019 14:42:46 Dokument: aktennotiz.htm!51.doc  
30.04.2019 14:42:46 Pfad: /Users/XXXXX/Library/Containers/com.microsoft.Word/Data/Downloads  
30.04.2019 14:42:46 HTML-Format gesetzt  
30.04.2019 14:42:49 Ergebnis:  
Vorlage aktualisiert ...
```

Zur Diagnose von Problemen bietet das Tool einen erweiterten Logging-Modus, der in der Datei WordUploadSettings.txt aus dem Ordner

```
~/Library/Group Containers/UBF8T346G9.Office/  
onOfficeWordUpload
```

eingeschaltet werden kann:

```
ExtendedLogging=True
```

Der problematische Upload-Vorgang sollte beim Kunden nach dem Aktivieren des erweiterten Loggings erneut durchgeführt werden. In der Logdatei sind dann sehr detaillierte Informationen inklusive der vom onOffice-Server zurück gelieferten Header sowie den Word- und macOS-Versionangaben verfügbar:

```
30.04.2019 15:43:30 ++++++ WordUpload2019Start 2.03 ++++++  
30.04.2019 15:43:30 Word-Version: 16.23 / macos: 10.12.6  
30.04.2019 15:43:30 Login-String ausgelesen und entschlüsselt  
30.04.2019 15:43:30 Tmp-Verzeichnis prüfen / ggf. anlegen  
30.04.2019 15:43:30 Dokument: aktennotiz.htm!51.doc  
30.04.2019 15:43:30 Pfad: /Users/XXXX/Library/Group  
Containers/UBF8T346G9.Office/onOfficeWordUpload/tmp  
30.04.2019 15:43:30 HTML-Format gesetzt  
30.04.2019 15:43:31 Upload-URL:  
https://smart.onoffice.de/smart/app/customer/AppWordUpload.php?docname=aktennotiz.htm!51.doc\  
&mandant=XXX&username=XXX&password=XXX  
30.04.2019 15:43:31 Upload-Dokument: /Users/XXXX/Library/Group  
Containers/UBF8T346G9.Office/onOfficeWordUpload/tmp/aktennotiz.htm!51.doc
```

```

30.04.2019 15:43:31 curl -i -H "Expect:" -F 'file=@/Users/XXXX/Library/Group
Containers/UBF8T346G9.Office/onOfficeWordUpload/tmp/aktennotiz.htm!51.doc'
https://smart.onoffice.de/smart/app/customer/AppWordUpload.php?docname=aktennotiz.htm!51.doc\
&mandant=XXX\&username=XXX\&password=XXX 1> '/Users/XXXX/Library/Group
Containers/UBF8T346G9.Office/onOfficeWordUpload/tmp/response1.txt' 2>
'/Users/XXXX/Library/Group Containers/UBF8T346G9.Office/onOfficeWordUpload/tmp/response2.txt'

30.04.2019 15:43:31 Rückgabewert Shell-Kommando: 140736027719176

30.04.2019 15:43:34 Response1:
-----
HTTP/1.1 200 OK
Date: Tue, 30 Apr 2019 13:43:31 GMT
Server: Apache
Strict-Transport-Security: max-age=31536000; includeSubDomains
X-Robots-Tag: none
Set-Cookie: SMART_SESSION=b9f83f9af3285e90238f640f4129e238; path=/; domain=.onoffice.de;
secure; HttpOnly
Expires: Thu, 19 Nov 1981 08:52:00 GMT
Cache-Control: no-store, no-cache, must-revalidate
Pragma: no-cache
Content-Length: 24
Content-Type: text/html; charset=UTF-8

Vorlage aktualisiert ...
-----

30.04.2019 15:43:34 Retrystatus Dateiexistenz: 0 - Retrystatus Dateiinhalt: 1

30.04.2019 15:43:34 Response2:
  % Total    % Received % Xferd  Average Speed   Time    Time     Time  Current
                                 Dload  Upload  Total   Spent    Left   Speed

  0         0    0     0    0     0     0     0  --:--:--  --:--:--  --:--:--    0
100   101k    0     0  100   101k     0   118k  --:--:--  --:--:--  --:--:--  118k
100   101k  100    24  100   101k    28   118k  --:--:--  --:--:--  --:--:--  118k

```

Sollte die Logdatei zeigen, dass das Problem nicht serverseitig zu suchen ist, sondern von SmartTools Publishing geprüft werden muss, senden Sie bitte in jedem Fall die Logdatei des Kunden mit den Ergebnissen des erweiterten Loggings zusammen mit einer Problembeschreibung an:

kundenservice@smattools.de